

12 13



LYON



16 17

24 25 26 27 28

29 30 31 32

ARCHITECT-



33 34 35 36 37 38 39 40 41 42 43 44 45

TURE(S)

46 47 48 49 50 51 52 53 54 55 56

URBAINE(S)



Éditions
.. 2
..... 100
..... 5



Bibliothèque du Point du Jour

Point du Jour / Ville de Lyon / Babin-Renaud architectes



01 02

03

Photographies:
01 & 02: Jürgen Untch/arsenal — © Patrick H. Miller
03 & 05: Frédéric Martini

La bibliothèque prend place au centre du quartier du Point du Jour, à l'ouest de la colline de Fourvière. Elle se trouve à la jonction d'une voie passante, la rue Joliot-Curie, et d'une allée piétonne, qui dessert notamment des jeux de boules aménagés à l'intérieur de l'îlot.

Comment faire d'une bibliothèque un lieu de vie ouvert sur l'extérieur, capable de susciter l'envie de tous les publics, tout en préservant la tranquillité de ses usagers ?

Les architectes Éric Babin et Jean-François Renaud ont imaginé un lieu de mixité sociale et générationnelle que chaque habitant du quartier pourrait s'approprier. Cette volonté s'illustre dans le rapport immédiat que le bâtiment entretient avec l'espace public.

Le corps principal du bâtiment se développe perpendiculairement à la rue Joliot-Curie sur laquelle il s'accroche. Il se caractérise par une façade épaisse, constituée de panneaux de bois dans sa partie supérieure, et par une large zone vitrée dans sa partie inférieure. Lorsqu'il longe la façade, le passant entrevoit ce qui

se passe à l'intérieur, devine les mouvements des usagers et du personnel.

Côté est, un volume en enduit blanc borde le passage piéton. Ce bâtiment dédié aux services administratifs de la bibliothèque prolonge avec élégance l'alignement de la halle des boulistes. Au nord enfin, l'équipement s'ouvre vers un jardin aménagé à l'intérieur de la parcelle, doté d'allées minérales et d'espaces plantés.

Malgré les transparences, nombreuses et élégantes, le projet préserve l'intimité du lecteur. Partout un lien cohérent entre la forme et le fonctionnement distingue les espaces de service des espaces nécessitant calme et discrétion.

Programme

Bibliothèque et médiathèque jeunes et adultes ;
Salle d'animation ;
Jardin.

01 & 02

La façade constituée de panneaux de bois dans sa partie supérieure laisse entrevoir, par les parties vitrées, les mouvements des usagers et du personnel.

03

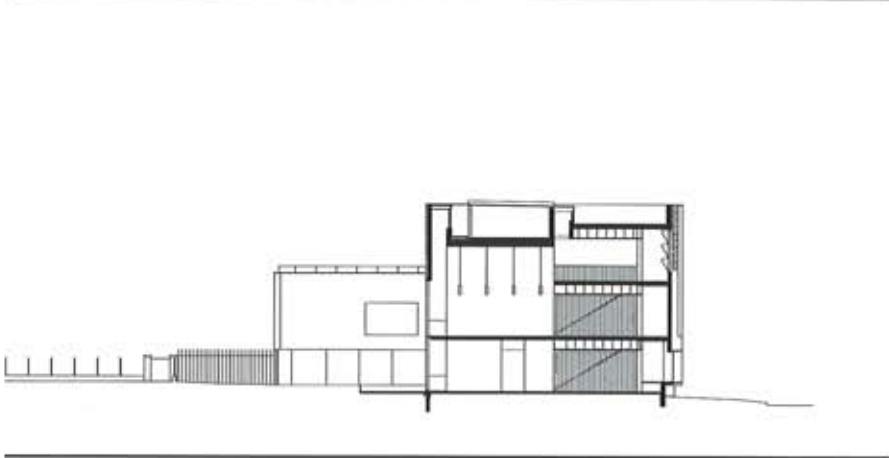
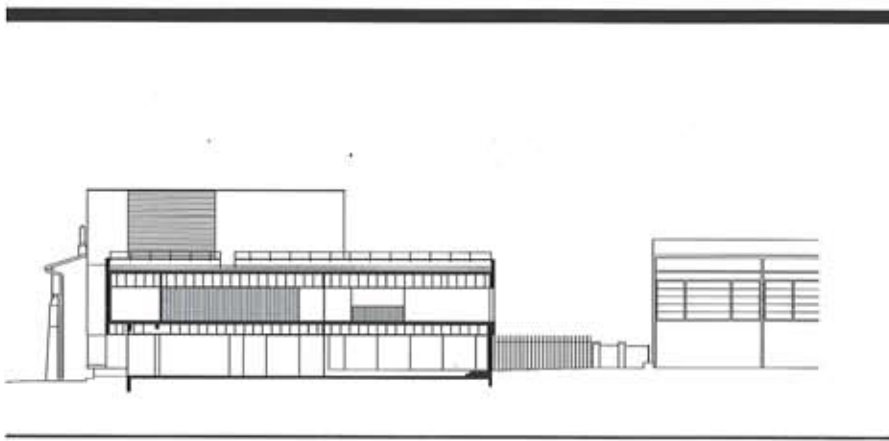
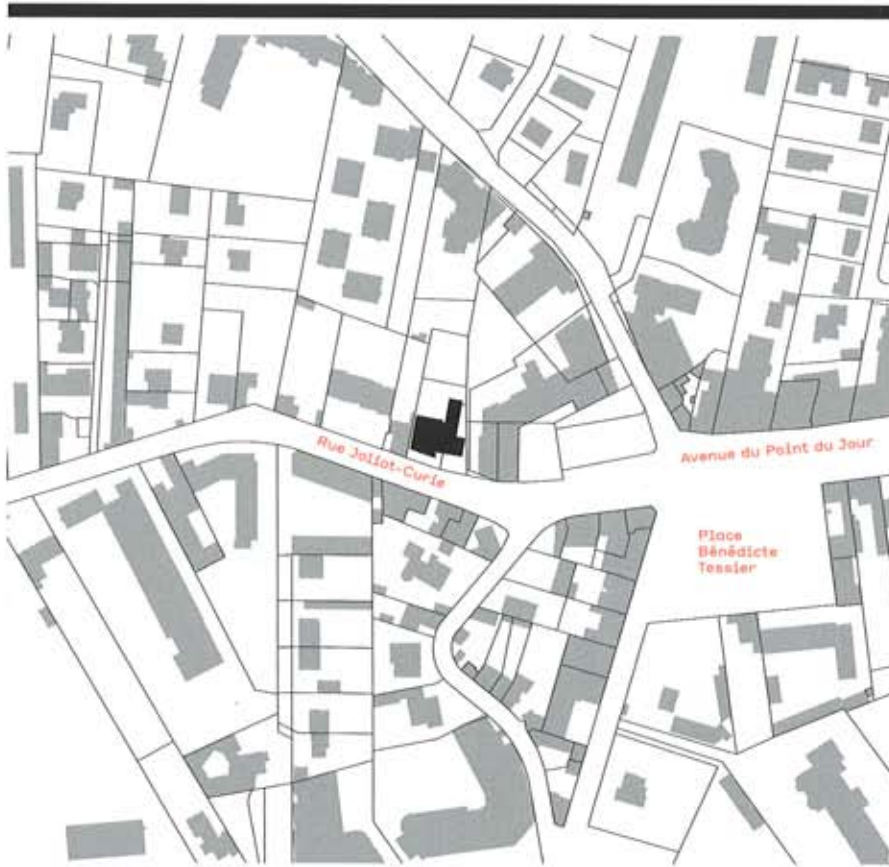
Un volume en bois protégé du soleil accueille les espaces dédiés au public (lecture, multimédia, périodiques, etc.) et s'ouvre au nord vers l'intériorité protégée du jardin.

05

Côté est, un volume en enduit blanc borde le passage piéton.

P. 82

Lyon,
architecture(s) urbaine(s)
Façonner l'espace public



05 & 06

Coupes

07 (page suivante)

Au nord, la bibliothèque s'ouvre sur un jardin aménagé à l'intérieur de la parcelle, sorte "d'espace vide constitué".



