

babin+renaud

pour ALTARÉA COGEDIM

80 LOGEMENTS

ZAC AMPÈRE, MASSY (91)

dossier de presse





## 80 LOGEMENTS

ZAC AMPÈRE - 91300 MASSY

MAÎTRISE D'OUVRAGE **ALTARÉA COGEDIM**

MAÎTRISE D'ŒUVRE **BABIN+RENAUD**

AMÉNAGEUR **SEMMASSY**

URBANISTE **DOMINIQUE PETERMÜLLER**

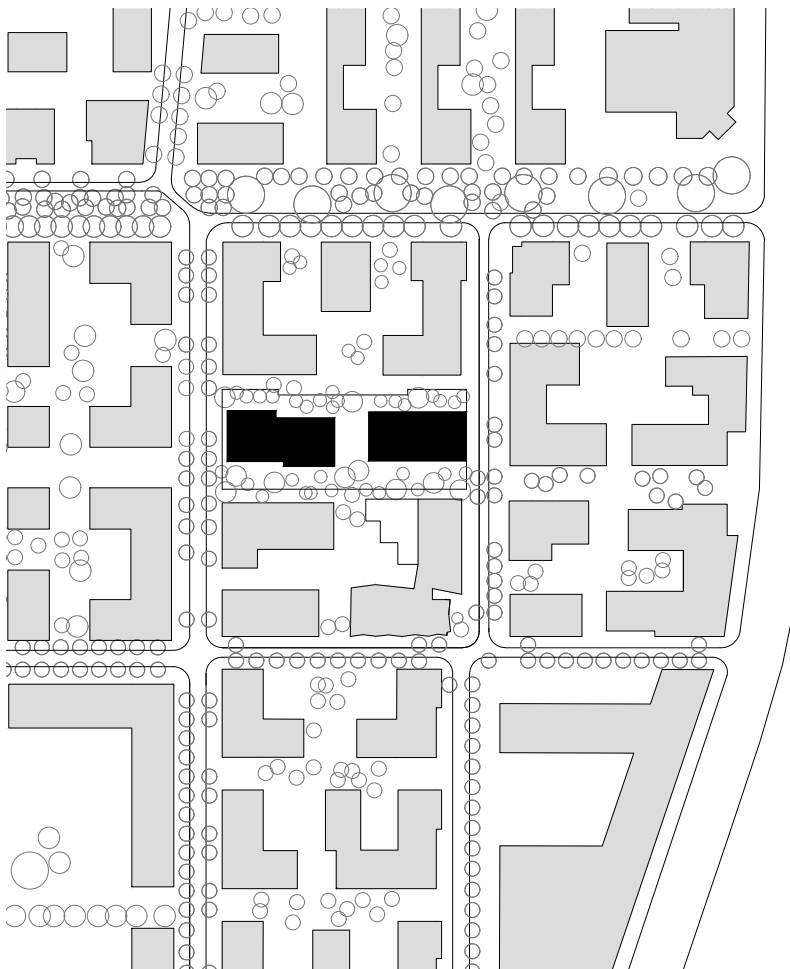
PAYSAGISTE **DAVID BESSON-GIRARD**

SURFACE **5 757 M<sup>2</sup> SHON**

SURFACE UTILE **5 166 M<sup>2</sup> SU** - 7xT1, 12xT2, 33xT3, 17 xT4, 11xT5

CALENDRIER **2010-2013**

ENTREPRISE GÉNÉRALE **SICRA**



+

Le projet exprime une volumétrie cubiste, révélant chaque plan, chaque élément comme la composante d'une totalité abstraite. Cet artefact est à la fois mis en valeur et révélé par le contraste qu'il entretient avec l'élément naturel du sous-bois qui l'entoure.

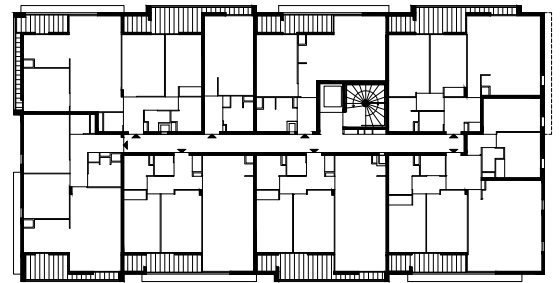
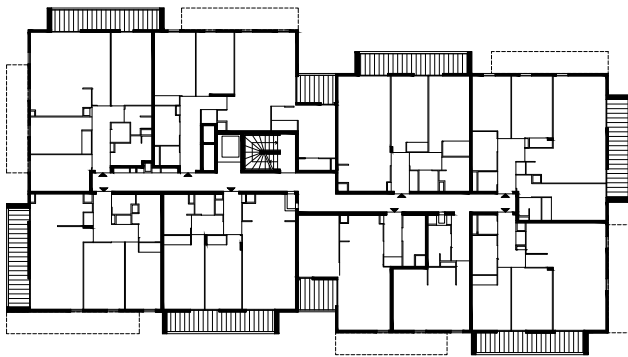
La volumétrie marquée par le motif en quinconce de loggias ou de généreux balcons en porte à faux révèle l'autonomie de tous les logements à la fois isolés les uns des autres et projetés vers la frondaison des arbres.

Le principe d'abstraction est souligné par juxtaposition des coloris blanc et gris placés en alternance à l'intérieur et l'extérieur de la matière. Afin d'amplifier la profondeur de champ sur l'intérieur de l'îlot, ces coloris s'inversent d'un bâtiment sur l'autre et accompagnent les variations de hauteur qui caractérisent chacun d'entre eux.

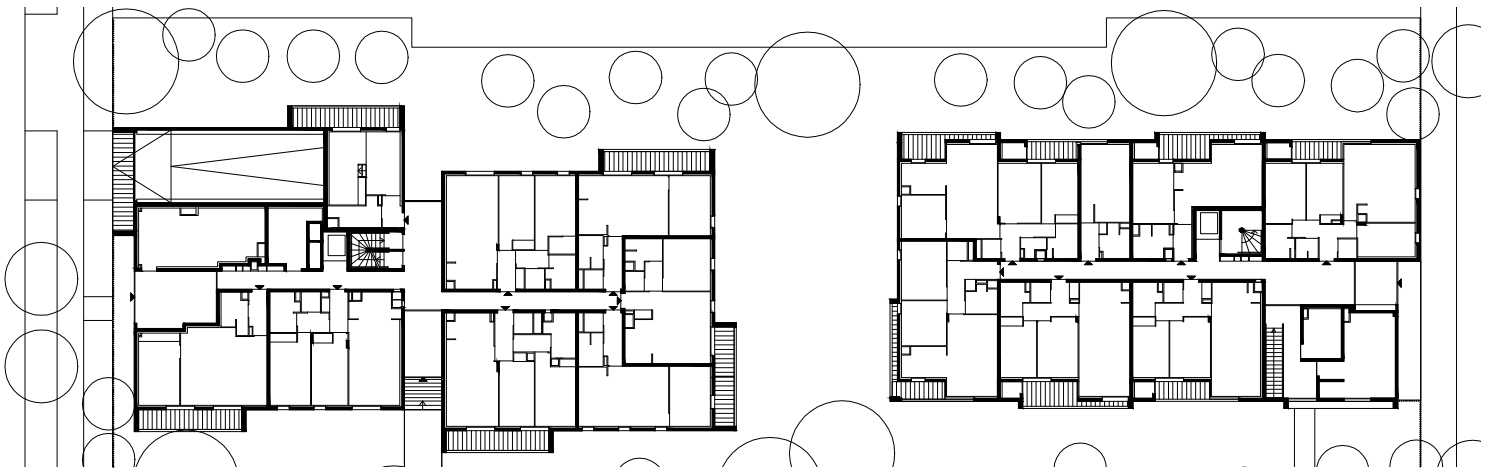
+







plan étage courant

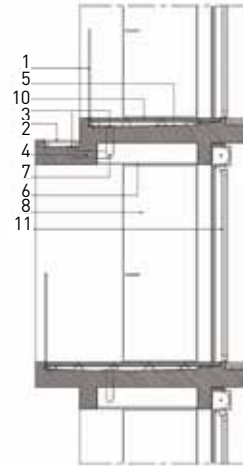
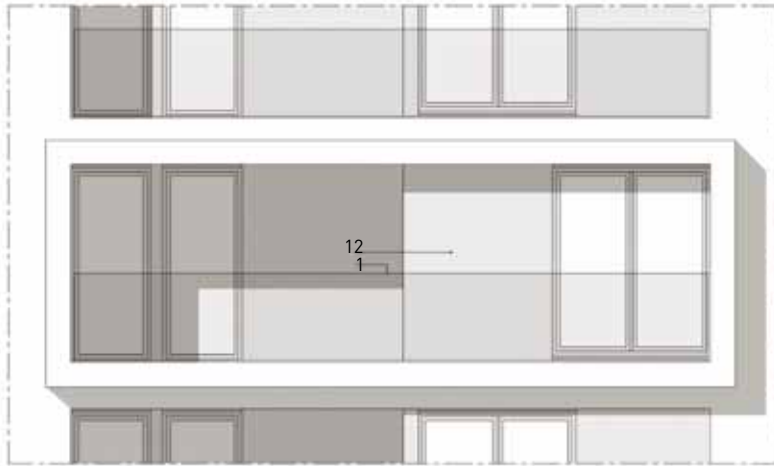
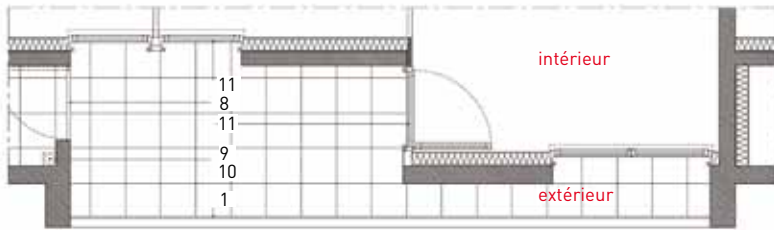


plan rez-de-chaussée





- 1 garde corps en verre en feuillure basse
- 2 grille caillebotis
- 3 siphon de sol scellé 150x150mm + grille en métal laqué
- 4 évacuation encastrée en inox soudé
- 5 dalle béton avec forme de pente
- 6 faux-plafond extérieur CTBX peint sur ossature métallique
- 7 transfert des EP en faux-plafond vers descentes
- 8 porte en métal laqué
- 9 EP
- 10 dalles sur plots
- 11 menuiserie extérieure en PVC teinté gris
- 12 béton + peinture minérale



façade est















jean françois renaud eric babin

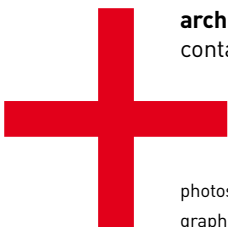
Eric Babin et Jean-François Renaud poursuivent sereinement une trajectoire singulière, livrant une production rigoureuse, impliquée et affranchie des effets de mode.

Ils fondent leur agence il y a presque vingt ans après avoir été lauréats d'un concours Europan qui leur permet de livrer dans la foulée un projet d'une centaine de logements à Reims.

Depuis, ils développent une architecture autant ancrée dans son contexte qu'issue d'une approche abstraite et théorique.

Attachés à la juste place que doit occuper un édifice dans son site, ainsi qu'à la mise au point de nouveaux types architecturaux issus de l'analyse du programme, Babin + Renaud réalisent des projets d'échelle et de programme très variés : logements bien sûr, dans les tissus complexes des franges de Paris (Saint-Denis, Saint-Ouen), sur des sites emblématiques (Les Batignolles) ou en devenir (Porte de Montmartre), mais aussi des projets mixtes, des programmes de bureaux ou encore des équipements d'envergure comme le futur centre culturel des Jacobins que l'agence livrera au Mans au début de l'été.

Aujourd'hui installée au cœur du 11<sup>e</sup> arrondissement de Paris, l'agence compte une vingtaine de collaborateurs et des projets partout en France. Eric Babin et Jean-François Renaud enseignent depuis plusieurs années : après Lille, Marseille et Nantes, ils sont actuellement respectivement enseignants à Rouen et Belleville.



**architectes babin + renaud** 151, rue du Faubourg Saint-Antoine 75011 Paris  
contact@babin-renaud.com www.babin-renaud.com 01.43.46.56.56

photos des projets ©Cécile Septet / photo d'Eric Babin et Jean-François Renaud ©Thierry Calba  
graphisme ak renaud



#### **IMMEUBLE DE BUREAU**

ZAC SEGUIN – macro lot B2A – 92100 BOULOGNE BILLANCOURT  
Maîtrise d'ouvrage : NEXIMMO 34 pour NEXITY  
ASSOCIES : OAB  
BET : AURIS  
surface : 8 070 m<sup>2</sup> shon  
montant des travaux : nc  
livraison 2009



#### **COMPLEXE SOCIO-SPORTIF**

rue Maurice Marinot – 62100 CALAIS  
Maîtrise d'ouvrage : VILLE DE CALAIS  
Paysagiste : LIONEL GUIBERT  
BET : GRONMIJ - ASE  
surface : 2 880 m<sup>2</sup> shon  
montant des travaux : 3 620 000 € HT  
livraison 2011



#### **INSTITUT D'AUVERGNE DU DÉVELOPPEMENT DU TERRITOIRE** **Lauréat du Palmarès 2013 de l'architecture et de l'aménagement de la Région Auvergne**

angle de la rue Kesler / boulevard F. Mitterrand – 63000 CLERMONT FERRAND  
Maîtrise d'ouvrage : CONSEIL GENERAL D'AUVERGNE  
BET : EVP Ingénierie - CFERM - MDETC - ASE  
surface : 1 773 m<sup>2</sup> shon  
montant des travaux : 3 284 000 € HT  
livraison 2012



#### **84 LOGEMENTS SOCIAUX, CENTRE SOCIAL, HALTE GARDERIE, BIBLIOTHEQUE, CENTRE D'ANIMATION**

16-30, avenue de la Porte Montmartre – secteur Binet – 75018 PARIS  
Maîtrise d'ouvrage : PARIS HABITAT  
BET : EVP Ingénierie - CFERM - TOHIER  
surface : 10 296 m<sup>2</sup> shon  
montant des travaux : 19 137 000 € HT  
livraison janvier 2014



#### **CENTRE CULTUREL DES JACOBINS** **THEATRE DE 840 PLACES ET MULTIPLEXE DE 11 SALLES**

place des Jacobins – 72039 LE MANS  
maîtrise d'ouvrage : VILLE DU MANS  
associés : OAB – Michel DESVIGNE  
BET : GRONMIJ - TOHIER - ASE  
surface : 15 565 m<sup>2</sup> shon + 28 198 m<sup>2</sup> shob parking  
estimation des travaux : 70 000 000 € HT  
livraison juin 2014



#### **CONSERVATOIRE DE MUSIQUE**

17-21, rue Solférino – 92170 VANVES  
Maîtrise d'ouvrage : GRAND PARIS SEINE OUEST – VILLE DE VANVES  
BET : GRONMIJ - ACV  
surface : 3 329 m<sup>2</sup> shon  
estimation des travaux : 9 510 000 € HT  
chantier en cours – livraison janvier 2015



#### **125 LOGEMENTS SOCIAUX ET ECOLE POLYVALENTE**

ZAC Clichy Batignolles – lot E9 – 75017 PARIS  
Maîtrise d'ouvrage : REGIE IMMOBILIERE DE LA VILLE DE PARIS  
BET : PROJEX Ingénierie - DIAGOBAT  
surface : 9 900 m<sup>2</sup> shon logements + 3 600 m<sup>2</sup> shon école  
estimation des travaux : 27 370 000 € HT  
chantier en cours – livraison septembre 2015



#### **131 LOGEMENTS ET LOCAUX COMMERCIAUX**

ZAC des DOCKS – secteur 3b – 93400 SAINT-OUEN  
Maîtrise d'ouvrage : ALTAREA COGEDIM  
Paysagiste : David Besson-Girard  
BET : BERIM  
surface : 10 305 m<sup>2</sup> shon  
estimation des travaux : nc  
chantier en cours – livraison mai 2015



babin+renaud

**AHA**

communication presse AHA  
43, rue de Lancry 75010 Paris  
[www.aha-paris.com](http://www.aha-paris.com)  
[info@aha-paris.com](mailto:info@aha-paris.com)

